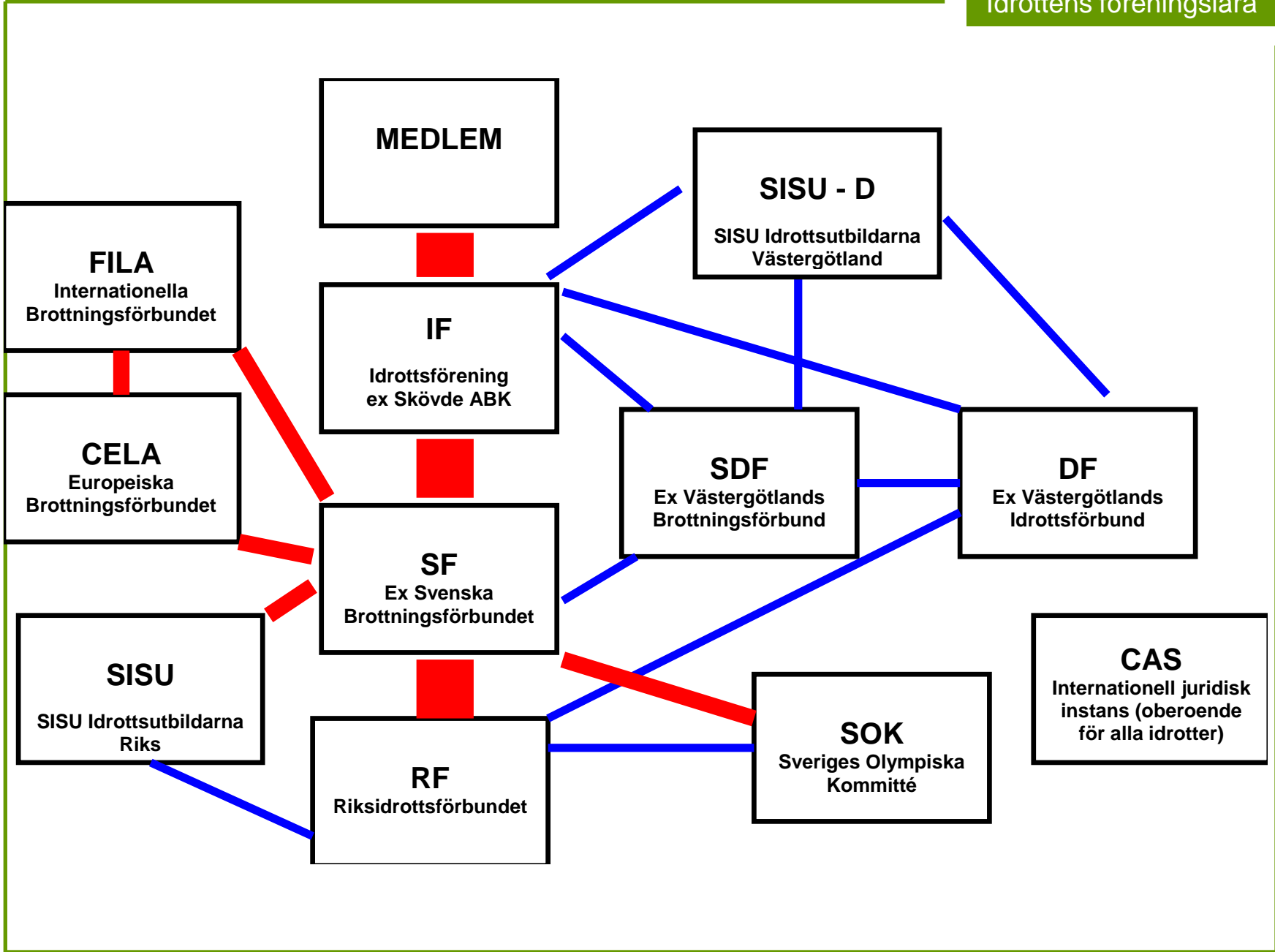


Nu fortsätter vi !



FÖRENINGSG- UTVECKLING

**Vad är vi bra på
i vår klubb ?**

**Vad behöver vi
bli bättre på ?**

Helt nöjda ?

**Gör som ni alltid har
gjort för då blir det
som det alltid har
varit !**

MEN...

Några goda exempel...

Klubbutvecklingsdag

IFK Falköping BTK



*Hur vill vi att vår förening ska se ut i framtiden?
 Vilken verksamhet skall vi ha? Bredd eller elit? Eller både och?
 Hur får våra tränare/ledare det stöd de behöver?
 Hur får vi informationen att gå fram på bästa sätt i föreningen?
 Hur tar vi hand om nya medlemmar/föräldrar på ett bra sätt?
 Hur engagerar vi fler föräldrar i klubbarbetet?
 Hur arbetar styrelsen och kommittéer bäst tillsammans?
 Hur får vi en bra ungdomsverksamhet som gör att våra ungdomar stannar kvar i föreningen?
 Hur skapar vi verksamhet som stärker klubbandan?*

Vi vill att just **DU** är med och påverkar!

Alla medlemmar (födda 1995 och tidigare) som är intresserade av vår förenings framtid, styrelsen, kommittéer, ledare, föräldrar, aktiva m fl är välkomna !

Med god stämning, trevliga människor, lite god mat m m arbetar vi tillsammans med att utvärdera vår verksamhet och planera för framtiden för IFK Falköping Bordtennisklubb!
 Arbetet under dagen kommer delvis ta avstamp från "ENKÄT 2010" som föreningen genomförde under vintern.

Tid och plats

Lördag 8 maj 2010 med start kl 9⁰⁰ och avslut senast kl 14³⁰. Platsen är Wrågården (strax utanför Falköping). Vi bjuder på morgonfika och lunch.

Kostnad

Kostar gratis då vi har stöd från SISU Idrottsutbildarna genom Idrottslyftet.

Anmälan / frågor

Anmälan till kansliet tel 0515-196 50, e-post ifk.falkopingbtk@yahoo.se senast fredag 1 maj (telefon svarare finns). Ange i anmälan om du har särskilda önskemål ang kost.
 Frågor besvaras av Per-Arne Nilsson, tel 0502-450 71 eller Morgan Bengtsson, tel 0515-178 01



**Välkomna önskar
styrelsen i IFK BTK!**

I samverkan med

Lena Fredén

SISU
Idrottsutbildarna

*Hur vill vi att vår förening ska se ut i framtiden?
Vilken verksamhet skall vi ha? Bredd eller elit? Eller
både och?*

*Hur får våra tränare/ledare det stöd de behöver?
Hur får vi informationen att gå fram på bästa sätt i
föreningen?*

*Hur tar vi hand om nya medlemmar/föräldrar på ett bra
sätt?*

*Hur engagerar vi fler föräldrar i klubbarbetet?
Hur arbetar styrelsen och kommittéer bäst tillsammans?
Hur får vi en bra ungdomsverksamhet som gör att våra
ungdomar stannar kvar i föreningen?*

Hur skapar vi verksamhet som stärker klubbandan?

ATT FORTSÄTTA PÅ HEMMAPLAN !

1. Vad fungerar bra i vår förening / förbund ?

2. Vad behöver vi bli bättre på ? Vad behöver vi utveckla ?

3. Vilket stöd behöver vi ?



Vi är där när idrotten lär...

SISU
Idrottsutbildning